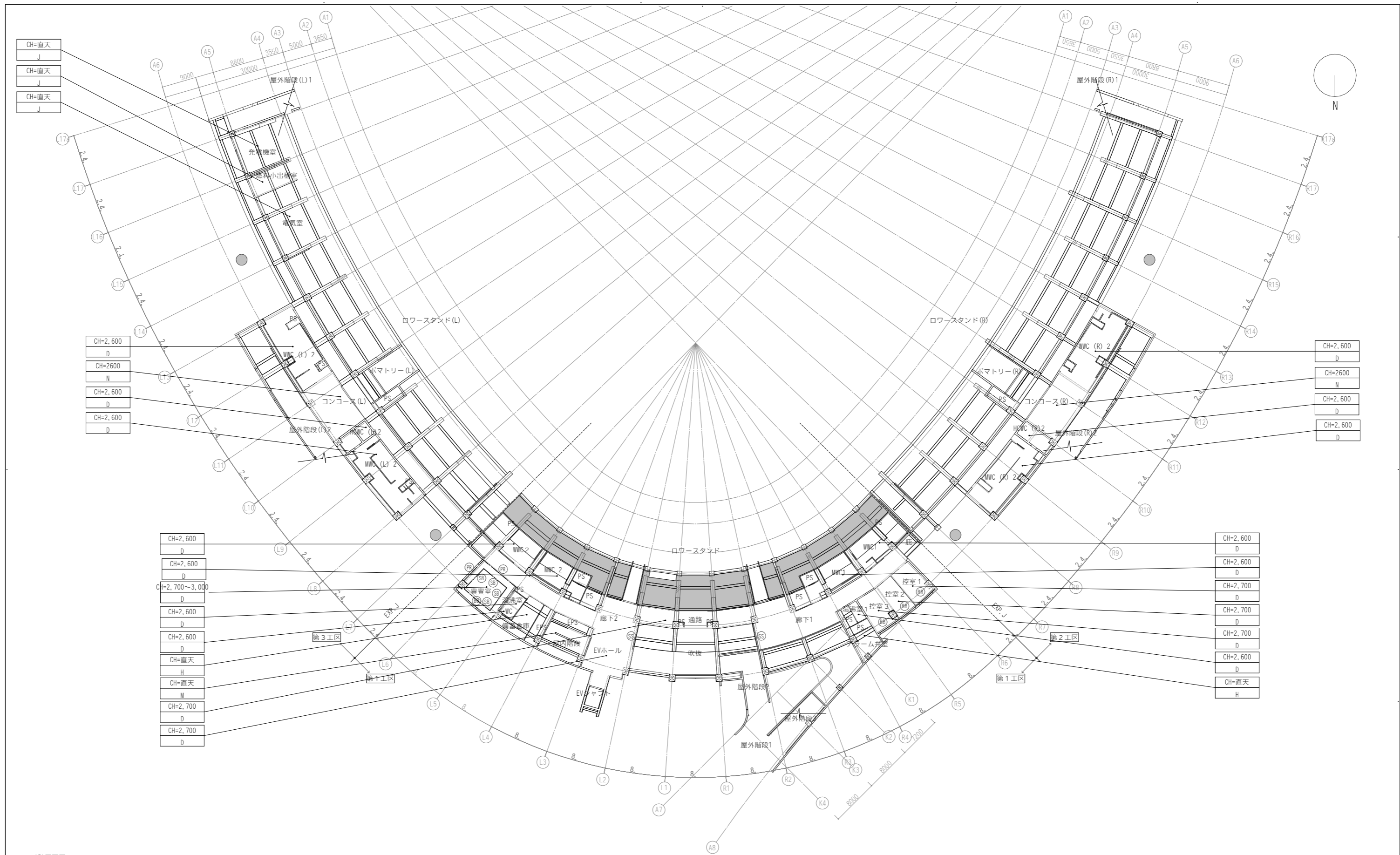


1階平面図

凡例	A アルミバンドレリt2.5 B-FE	E 本格子バー60×25	I 珪藻土吹付t25の上不燃コート	M GB-NC t9.5	天井点検口 (600×600)	移動間仕切
天井高さ	B アルミパネル	F 複層塗材E	J GWB貼 厚25	N ケイカル板t6+DP	ブラインドボックス	スクリーンBOX (D3-33)
仕上	C GB (R) t12.5+DR (1) t9+EP (濃紺色)	G アルミバスリブ貼	K 珪藻土吹付t25の上GWB貼 厚25	O ケイカル板t6、一部木パネル	シャッター	カーテンレール
	D GB (R) t12.5+DR (1) t9	H RC打放し素地	L 素地	P フッ素ガルバ差し込み式サイディング	照明ボックス	ピクチャーレール

一級建築士 第286776号 渡邊 和幸	一級建築士 第298249号 土生 達哉	一級建築士 第386121号 山本 匡希	一級建築士 第000000号 梅垣 大雅	一級建築士 第313839号 池田 葵	一級建築士 第6211号 高原 正行	法適合確認欄 第6211号 浅山 明	検査者 外山 博文	設計番号 17992	特記	●工事名 徳島県鳴門総合運動公園野球場改築工事のうち建築工事 (第1工区)	●図面番号 A-090	●縮尺 1 : 300 (A1) 1 : 600 (A3)	 AZUSA SEKKEI Architects, Engineers & Consultants 株式会社 梓設計 関西支社 一級建築士事務所登録 大阪 (フ) 第3234号	 宮建築設計 MIYA Architect's Office 一級建築士事務所登録 徳島県鳴門市色原11050号
----------------------------	----------------------------	----------------------------	----------------------------	---------------------------	--------------------------	--------------------------	--------------	---------------	----	--	----------------	-------------------------------------	--	---

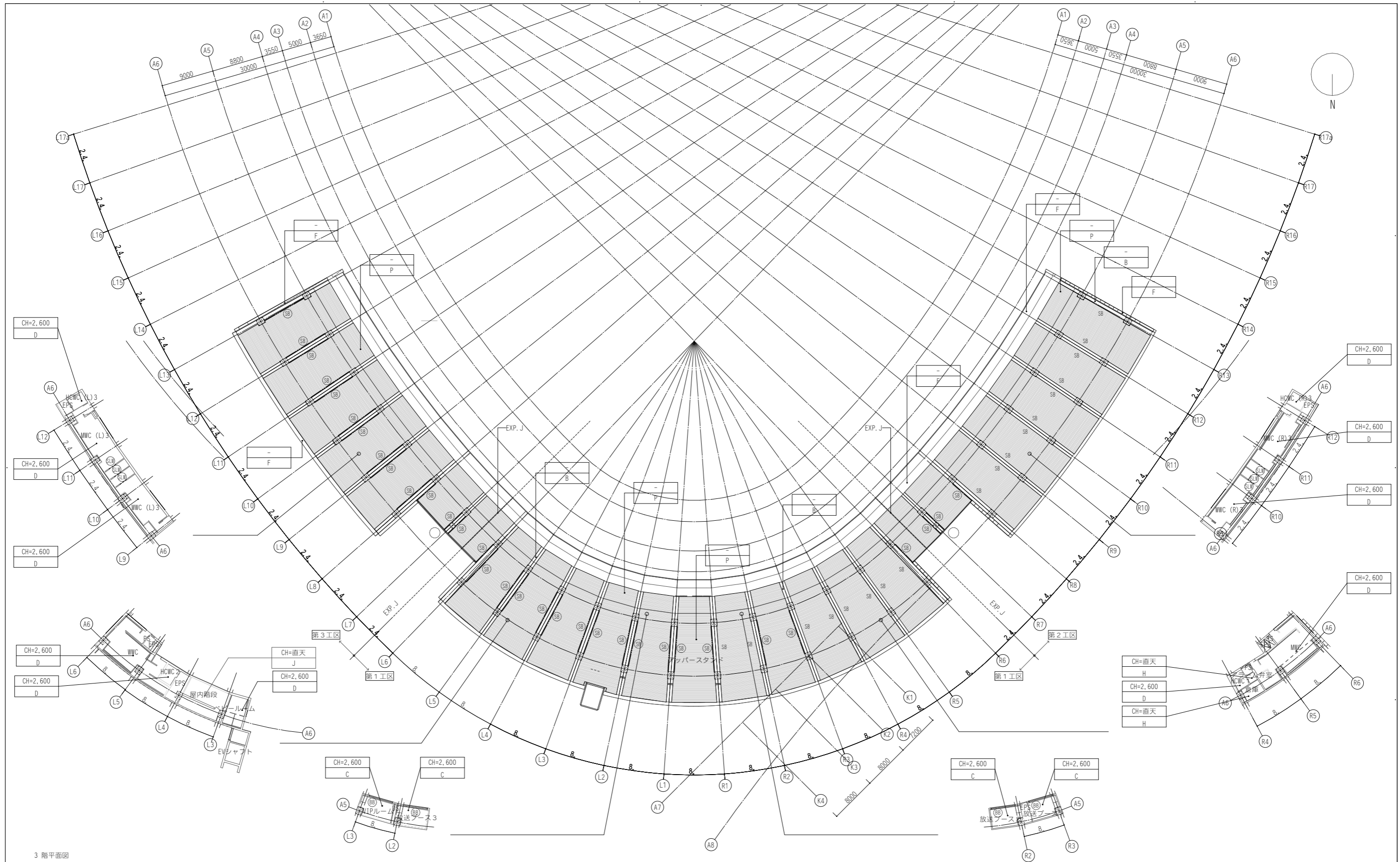
1階天井伏図



2階平面図

凡例	A	アルミスバンドレールt2.5 B-FE	E	木格子バー60×25	I	ルタ吹付t25の上不燃コート	M	GB-NC t9.5	□	天井点検口 (600×600)	Ⓔ	移動間仕切
天井高さ	B	アルミパネル	F	複層塗材E	J	GWB貼 厚25	N	ケイカル板t6+DP	Ⓖ	ブラインドボックス	Ⓕ	スクリーンBOX (D3-33)
仕上	C	GB (R) t12.5+DR (1) t9+EP (濃紺色)	G	アルミバスリブ貼	K	ルタ吹付t25の上GWB貼 厚25	O	ケイカル板t6、一部木パネル	Ⓗ	シャッター	Ⓖ	カーテンレール
	D	GB (R) t12.5+DR (1) t9	H	RC打放し素地	L	素地	P	フッ素ガルバ差し込み式サイディング	Ⓖ	照明ボックス	Ⓖ	ピクチャーレール

一級建築士 第286776号 渡邊 和幸	一級建築士 第298249号 土生 達哉	設計者 山本 匡希	一級建築士 第386121号 梅垣 大雅	一級建築士 第000000号 池田 葵	一級建築士 第313839号 高原 正行	設備設計一級建築士 第6211号 浅山 明	法適合確認欄	検証者 外山 博文	設計番号 17992	特記	●工事名 徳島県鳴門総合運動公園野球場改築工事のうち建築工事 (第1工区)	●図面番号 A-091	●縮尺 1 : 300 (A1) 1 : 600 (A3)	 AZUSA SEKKEI Architects, Engineers & Consultants 株式会社 梓設計 関西支社 一級建築士事務所登録 大阪 (ワ) 第3234号	 株式会社 宮建築設計 MIYA Architect's Office 一級建築士事務所登録 徳島県鳴門事務所登録11050号
----------------------------	----------------------------	--------------	----------------------------	---------------------------	----------------------------	-----------------------------	--------	--------------	---------------	----	--	----------------	-------------------------------------	--	--



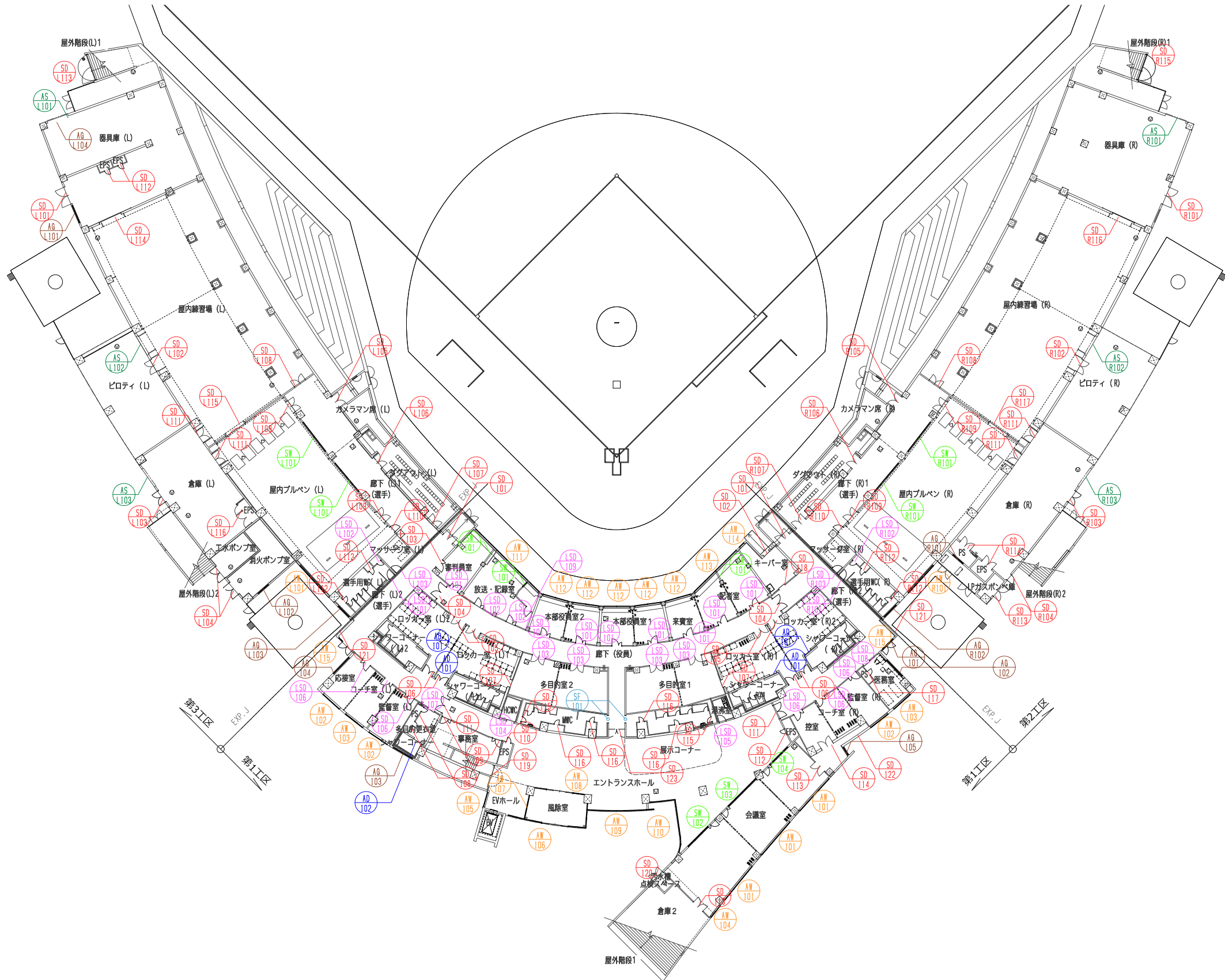
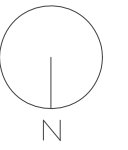
3階平面図

凡例	A アルミスバンドレールt2.5 B-FE	E 木格子バー60×25	I カク付吹付t25の上不燃コート	M GB-NC t9.5	天井点検口 (600×600)	移動間仕切
天井高さ	B アルミパネル	F 複層塗材E	J GWB貼 厚25	N ケイカル板t6+DP	ブラインドボックス	スクリーンBOX (D3-33)
仕上	C GB (R) t12.5+DR (1) t9+EP (濃紺色)	G アルミバスリブ貼	K カク付吹付t25の上GWB貼 厚25	O ケイカル板t6、一部木パネル	シャッター	カーテンレール
	D GB (R) t12.5+DR (1) t9	H RC打放し素地	L 素地	P フッ素ガルバ差し込み式サイディング	照明ボックス	ピクチャーレール

設計者	一級建築士 第286776号 波邊 和幸	一級建築士 第298249号 土生 達哉	一級建築士 第386121号 山本 匡希	一級建築士 第000000号 梅垣 大雅	一級建築士 第313839号 池田 葵	一級建築士 第6211号 高原 正行	法適合確認欄 第6211号 浅山 明	検証者 外山 博文	設計番号 17992	特記	●工事名 徳島県鳴門総合運動公園野球場改築工事のうち建築工事 (第1工区)	●図面番号 A-092	 AZUSA SEKKEI Architects, Engineers & Consultants 株式会社 稗設計 関西支社 一級建築士事務所登録 大阪 (ワ) 第3234号	 株式会社 宮建築設計 MIYA Architect's Office 一級建築士事務所登録 徳島県鳴門事務所第11050号
一級建築士 第286776号 波邊 和幸	一級建築士 第298249号 土生 達哉	一級建築士 第386121号 山本 匡希	一級建築士 第000000号 梅垣 大雅	一級建築士 第313839号 池田 葵	一級建築士 第6211号 高原 正行	法適合確認欄 第6211号 浅山 明	検証者 外山 博文	設計番号 17992	特記	●工事名 徳島県鳴門総合運動公園野球場改築工事のうち建築工事 (第1工区)	●図面番号 A-092	●縮尺 1 : 300 (A1) 1 : 600 (A3)		

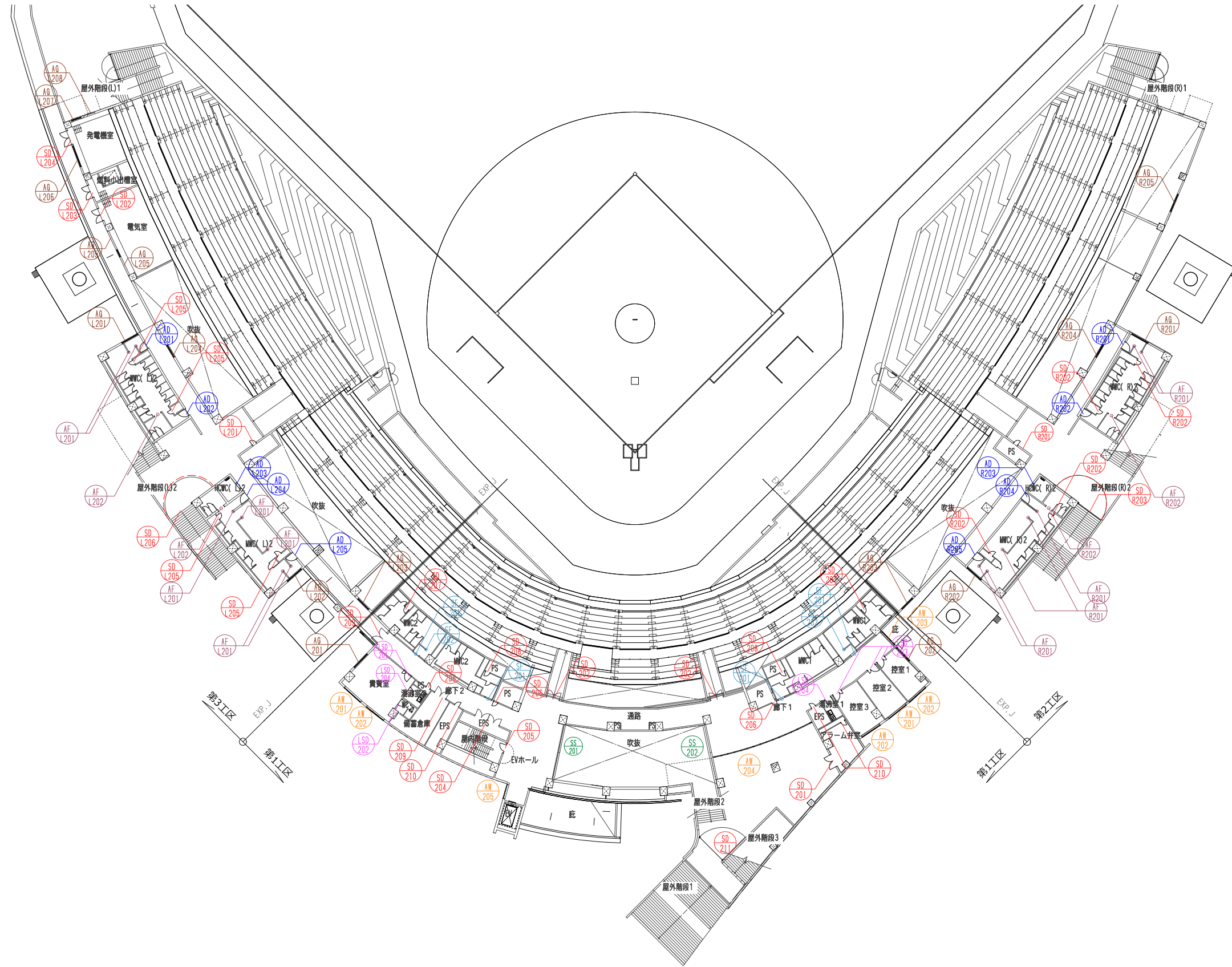
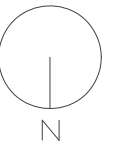
3階天井伏図





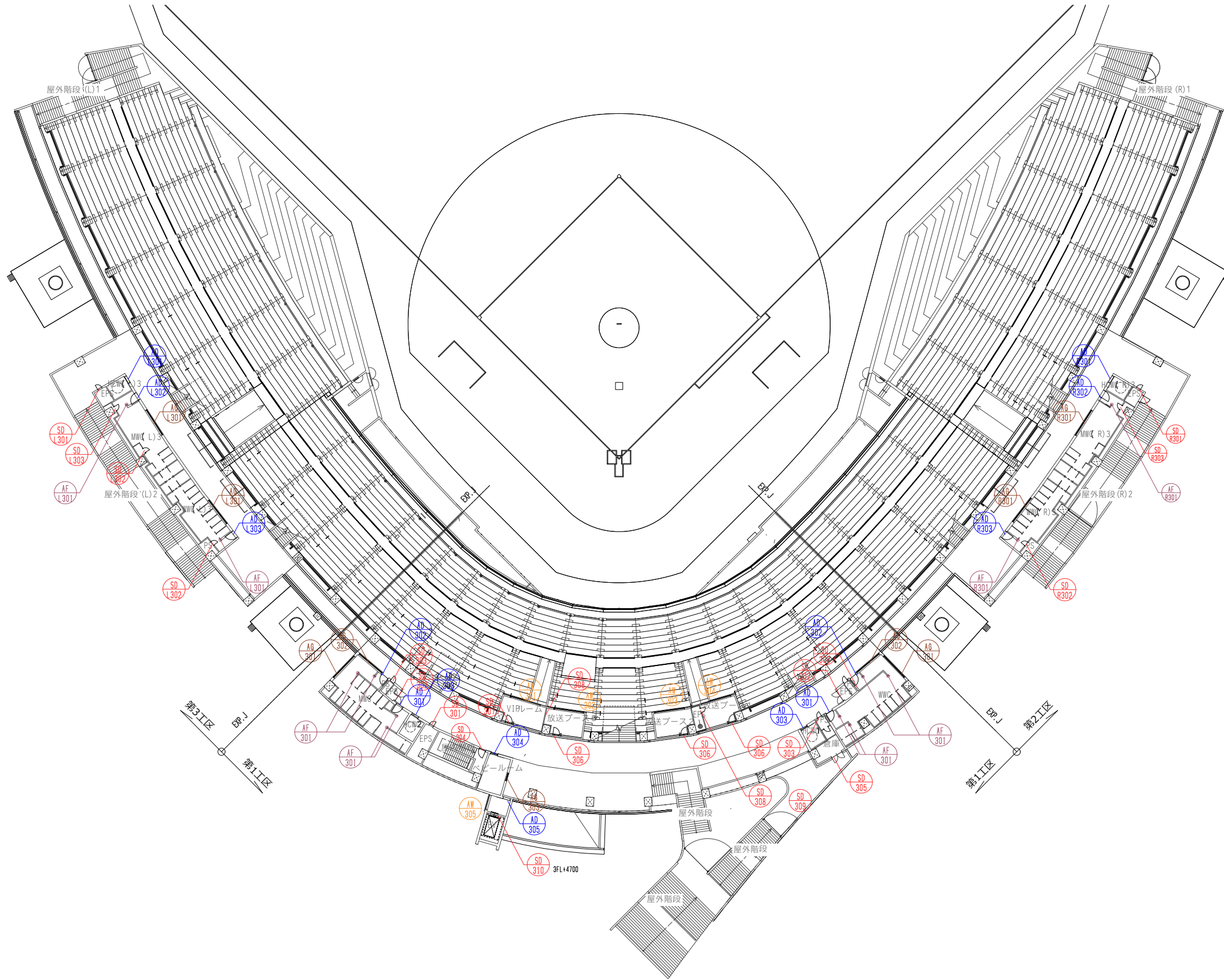
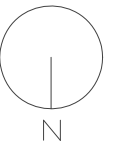
凡例	
SD	: 鋼製扉
LSD	: 鋼製軽量扉
AD	: アルミニウム製扉
SW	: 鋼製窓
AW	: アルミニウム製窓
SF	: 鋼製枠
AF	: アルミニウム製枠
AG	: アルミニウム製ガラリ
AS	: 軽量シャッター
SS	: 重量シャッター

設計者	法適合確認欄	検証者	設計番号	特記	徳島県県土整備部営繕課	●工事名 徳島県鳴門総合運動公園野球場改築工事のうち建築工事(第1工区)	●図面番号 A-094	 AZUSA SEKKEI Architects, Engineers & Consultants 株式会社 梓設計 関西支社 一級建築士事務所登録 大阪(特)第3234号	 株式会社 宮建築設計 MIYA Architect's Office 一級建築士事務所登録 徳島県知事登録第11050号
一級建築士 第286776号 渡邊 和幸 一級建築士 第298249号 土生 達哉 一級建築士 第386121号 山本 匡希 一級建築士 第000000号 梅垣 大雅 一級建築士 第313839号 池田 葵 一級建築士 第313839号 高原 正行	設備設計一級建築士 第6211号 浅山 明	外山 博文	17992		徳島県鳴門総合運動公園野球場改築工事のうち建築工事(第1工区)	●図面名 1階 建具キープラン	●縮尺 A1:S=1/300 A3:S=1/600		



凡例	
SD	: 鋼製扉
LSD	: 鋼製軽量扉
AD	: アルミニウム製扉
SW	: 鋼製窓
AW	: アルミニウム製窓
SF	: 鋼製枠
AF	: アルミニウム製枠
AG	: アルミニウム製ガラリ
AS	: 軽量シャッター
SS	: 重量シャッター

一級建築士 第288776号 渡邊 和幸	一級建築士 第298249号 土生 達哉	一級建築士 第386121号 山本 匠希	一級建築士 第000000号 梅垣 大雅	一級建築士 第313839号 池田 爽	一級建築士 第313839号 高原 正行	法適合確認欄 設備設計一級建築士 第6211号 浅山 明	検証者 外山 博文	設計番号 17992	特 記	徳島県土整備部管轄課	●工事名 徳島県鳴門総合運動公園野球場改築工事のうち建築工事(第1工区)	●図面番号 A-095	 AZUSA SEKKEI Architects, Engineers & Consultants 株式会社 梓設計 関西支社 一級建築士事務所登録 大阪(特)第2234号	 株式会社 宮建築設計 MIYA Architect's Office 一級建築士事務所登録 徳島県知事登録第11050号
										●図面名 2階 建具キープラン	●縮尺 A1:S=1/300 A3:S=1/600			



凡例	
	鋼製扉
	鋼製軽量扉
	アルミニウム製扉
	鋼製窓
	アルミニウム製窓
	鋼製枠
	アルミニウム製枠
	アルミニウム製ガラリ
	軽量シャッター
	重量シャッター

設計者	法適合確認欄	検証者	設計番号	特記	徳島県土整備部営繕課	●工事名 徳島県鳴門総合運動公園野球場改築工事のうち建築工事(第1工区)	●図面番号 A-096	 AZUSA SEKKEI Architects, Engineers & Consultants 株式会社 梓設計 関西支社 一級建築士事務所登録 大阪 (特) 第3234号	 株式会社 宮建築設計 MIYA Architect's Office 一級建築士事務所登録 徳島県知事登録第11050号		
一級建築士 第286776号 渡邊 和幸	一級建築士 第298249号 土生 達哉	一級建築士 第386121号 山本 匡希	一級建築士 第000000号 梅垣 大雅	一級建築士 第313839号 池田 葵	一級建築士 第313839号 高原 正行	設備設計一級建築士 第6211号 浅山 明	外山 博文			17992	3階 建具キープラン

建築工事特記仕様書 (16章 建具工事)

1. 共通仕様 2. 特記事項 3. 適用基準等 4. 設計図書

① 共通事項

② アルミニウム製建具

③ 樹脂製建具

④ 鋼製建具

⑤ 鋼製軽量建具

⑥ ステンレス製建具

⑦ 木製建具

⑧ 建具用金物

⑨ 自動ドア開閉装置

⑩ 自閉式上吊り引戸装置

⑪ 重量シャッター

⑫ 軽量シャッター

鋼製軽量建具の仕様 (鋼板厚さ・金物類他) (16.5)

鋼製軽量建具の仕様 (ステンレス鋼板厚さ・金物類他) (16.6)

建具材の加工・組立時の含水率 ※A種・B種 (16.7.2)(1)表16.7.1

フラッシュ戸の表面板の厚さ ※表16.7.6による (16.7.3)(1)(4)表16.7.6

フラッシュ戸の表面板の厚さ ※表16.7.7による (16.7.3)(2)

金物の種類及び見掛かり部等の材質 ※表16.8.1による (16.8.2)(3)表16.8.1

鋼製建具用の丁番 ※表16.8.2 (16.8.2)(9)

樹脂製建具用の丁番 ※表16.8.3 (16.8.2)(10)

木製建具用の丁番 ※表16.8.4 (16.8.2)(11)(9)

木製建具用の戸車レール ※表16.8.5 (16.8.2)(11)(9)

鍵・マスターキー ※製作する (4個/組)・製作しない (16.8.4)(3)(4)表16.7.1

○グラッドマスターキー ※製作する (4個/組)・製作しない

認定品及び評価品 ・BL ・防犯建物部品

鍵箱 ※(補16.7.1)による

駆動装置の性能値 (16.9.2)(2)(3)表16.9.1表16.9.2

開閉方式 自動ドア開閉装置の性能値

○引き戸駆動装置 ※表16.9.1による ・図示

・車椅子使用者用便房出入口に設置される引き戸駆動装置 ※表16.9.2による ・図示

○繰出装置の性能 ※表16.9.3による ・図示

機構 (16.9.2)表16.9.4

開閉方式 引き戸繰出装置センサーの種類

○引き戸

・光線(反射)センサー ・熱線センサー ・音波センサー

○光電センサー ・電波センサー ・無線式タッチスイッチ

・光線式タッチスイッチ ・押しボタンスイッチ

・車椅子使用者用便房スイッチ(大型押しボタンスイッチ) ・非接触スイッチ

防錆の適用 ○適用する ・適用しない (16.9.3)

寒冷地における凍結防止措置 ※適用する ・適用しない (16.9.2)(9)

性能値 ※表16.10.1による (16.10.3)(2)表16.10.1

シャッターの種類 ※図示 ○管理用シャッター・外壁用防火シャッター (16.11.2)(1)

・屋内用防火シャッター・防煙シャッター

耐風圧性能 ※建築工事特記仕様書(1)の設計気象条件による (16.11.2)(2)

開閉方式 ※電動式(手動併用) ・手動式 (16.11.2)(3)表16.11.1

安全装置 ※安全で設ける ・設置箇所図示 (16.11.2)(4)

防火・防煙以外のシャッターケース ※設ける ・設けない (16.11.2)(6)

スラット及びシャッターケース用鋼板 ○JIS 0 3302 ・ JIS 0 3312 (16.11.3)(1)

めっきの付着量 ※Z12又はF12を満足する

種類 ○インターロック型形 ・オーバーラッピング形 (16.12.4)(2)

ガイドレール材料 ※SUS304 (厚さ1.5mm) ・溶融亜鉛めっき鋼板 (16.12.4)(1)

13. その他のシャッター

14. オーバーヘッドドア

⑬ ガラス

種類・材質・開閉機構 ※図示

セクション材料 ※スチールタイプ ・アルミニウムタイプ (16.13.2)(1)

・ファイバーグラストタイプ

耐風圧性能(JIS A 4715)※建築工事特記仕様書(1)の設計気象条件による。(16.13.2)(2)

開閉方式 ※バランス式 ・チェーン式 ・電動式 (16.13.2)(3)

収納形式 ・スタンダード形 ・ローヘッド形 (16.13.2)(4)

・ハイルフト形 ・パーチカル形

電動式の場合の障害物感知装置の設置場所 ※図示 (16.13.2)(5)

ガイドレール材料 ※溶融亜鉛めっき鋼板 ・ステンレス鋼板(SUS304) (16.13.2)(2)

・合わせガラス (16.14.2)(1)(3)

品 種 形状 構成種類

※フロート合わせガラス ※平面合わせ ・フロート板合わせガラス

・曲面合わせ ・熱線吸収・フロート板合わせガラス

※網入層き合わせガラス ※平面合わせ ・網入層き・フロート板合わせガラス

・曲面合わせ ・網入層き・熱線吸収合わせガラス

○強化ガラス (16.14.2)(1)(4)

材料ガラスによる種類 形状 種類

※フロート強化ガラス ※平面強化 ○フロート板強化ガラス

・曲面強化 ・熱線吸収強化ガラス

・型板強化ガラス ・型板強化ガラス

・熱線吸収板ガラス (16.14.2)(6)

品 種 色 調

※熱線吸収フロート板ガラス ・ブルー ・グレー ・ブロンズ ・グリーン

・熱線吸収網入層き板ガラス ・グレー ・ブロンズ

○複層ガラス (16.14.2)(1)(4)

品 種 板ガラスの組み合わせ

○断熱複層ガラス

・日射熱遮へい複層ガラス

・熱線反射ガラス (16.14.2)(9)

材料ガラスによる種類 種類 反射板面 色 調

・熱線反射ガラス ・フロート板ガラス ※内面 ・ブルー ・グレー

・熱線吸収板ガラス ・外面 ・ブロンズ ・シルバー

・高性能熱線反射ガラス ※内面 ・グリーン

・倍強度ガラス (16.14.2)(7)

材料ガラスによる種類 色 調

・倍強度フロート板ガラス ・倍強度熱線吸収板ガラス ・ブルー ・グレー

・倍強度熱線反射ガラス ・倍強度高性能熱線反射ガラス ・ブロンズ

その他上表以外の16.14.2による特記事項 ・図示

その他のガラス ※図示

ガラス留め材 (16.14.2)(2)

※シーリング材:特記仕様書9.12による (適用箇所: )

・ガスケット ※グレイジングチャンネル (適用箇所: )

板ガラスをはめ込む溝の大きさ ※製造所の仕様による (16.14.3)(1)表16.14.1

網入りガラス等の小口処理 一般の建具 ※16.14.4(1)(9)による (16.14.4)(1)(9)

トップライト ※全面研磨防錆塗装

○飛散防止フィルム貼り

貼付面 適用箇所

厚さ μm

○75以上 ※内部用 ・外部用

○品質はJIS A 5759による。

・材料 (JIS A 5212) (16.14.5)(1)(7)

表面形状 呼び寸法(長さ×高さ) 厚さ

正方形 ・125×125 ・160×160 ・80

・200×200 ・320×320 ・95

長方形 ・200×125 ・320×160

・品質等

ガラスの種類 柄 耐火性能

・一般ガラス ・無 ・規定なし

・乳白ガラス ・有 ・30分耐火

・カラーガラス ・有 ・1時間耐火

・熱線反射ガラス

・壁用金属棒及び補強材 ※図示 (16.14.5)(1)(4)

・力骨の材質、寸法、形状 ※SUS304 (16.14.5)(1)(6)

・化粧目地モルタル ※径5.5mm はしご形状模倣および単層材料 ※製造所の指定するもの (16.14.5)(1)(3)

色

・シーリング材 ※図示 ・特記仕様書9.12による (16.14.5)(1)(9)

・金属製化粧カバー 材料 ※図示 (16.14.5)(1)(3)

寸法 ※図示

形状 ※図示

・木下地の壁用金属棒の留付け間隔 ※図示

・屋外のガラスブロック組みの耐風圧性能 ※建築工事特記仕様書(1)の設計対象条件による (16.14.5)(2)(a)(b)

・工法 (16.14.5)(2)(a)(b)

目地幅 伸縮調整目地の位置 目地仕上げ

・平積み ※8mm以上15mm以下 ※6mm以下毎に幅10~25mm ※製造所の仕様による。

・図示

・曲面積み ※外側15mm以下、内側6mm以上 ・図示 (16.14.5)(2)(9)(11)

・伸縮調整目地の横力骨の納まり ※製造所の仕様による ※図示 (16.14.5)(2)(9)(11)

指づめ防止スリット ・設ける ・設けない

衝突防止用目印 ※設ける ・設けない

目印の材料 ・シート両面貼付 ・SUS304プレート ・図示

排煙窓の開閉方式 ※図示 ・煙感連動方式

○手動式オペレーター方式 ・手動、自動併用方式

・固定式防煙たれ壁 材料 ※図示 ・網入り層き板ガラス ・線入り層きガラス

寸法 ※図示

・可動式防煙たれ壁 方式 ※図示 ・鉛直降下式 ・回転式 ・ロール式 (補16.13.2)

材料 本体 ・鋼板 ・アルミニウム板 (補16.13.3)

・ガラスクロス塩化ビニル皮膜(不燃認定品)

その他 ・SUS304 ・アルミニウム ・鋼製

機構 降下 ・固定レール ・可動レール (補16.13.4)

作動 ※煙感連動

復旧 ※手動 ・電動

19. 性能試験

⑭ 基本性能

⑮ その他

建具 ※性能試験はJISの規定による。(16.1.2)(補1.8.1)(c)(7))

試験の方法	性能の区分	試験体の寸法	試験箇所
・耐風圧性能試験			
・気密性能試験			
・水密性能試験			
・遮音性能試験			
・断熱性能試験			
・耐震性能試験			

※建築工事特記仕様書(1)の設計気象条件による。

※外壁同一面付き外部扉の上枠には水切りステンレス(SUS 304)1.5外壁面から40mm小口差ぎ)を設ける

共通事項(下記事項は本工事に適用する。)

1. 遮音扉 遮音性能を要求される扉の枠廻りはモルタル充填とする。

2. 外部ガラリ 外部に面する扉の枠廻りには、クロロプレックスポンジゴムを設ける。

3. 外部ガラリ 特記なき限り防鳥網(20×20目程度)を設ける。

4. 窓開口部 特記なき限り傾斜調整器を設ける。

5. 両開き戸 防火防煙区画の上枠はストップ無し、その他はストップ付とする。

6. ドアクローザー 防炎防煙区画の上枠はストップ無し、その他はストップ付とする。

7. 排煙オペレーター 特記なき限り配管及びボックスは埋込み型とする。

8. ガラリ ガラリの幅が1.5mを超える場合、1.5m以内窓に方立を設ける。

9. 防災建具 可動式防煙たれ壁は急激に落下しないように、ステイダンバー、ガバナ及びバランスウエイト等の緩衝装置を設け、降下後は圧力差2kg/m<sup>2</sup>でも鉛直を保持すること。

10. LSD扉 LSD扉の窓納まりは枠なし、スリット窓幅は80mmとする。

11. 建具枠形状 建具枠見付幅は20mmとし、形状は「J」とする。

12. 点検扉 特記なき限り点検扉は片面フラッシュ扉とする。

13. 両開扉、親子扉 建具枠見付幅は20mmとし、形状は「L」納まりとする。

14. 飛散防止フィルム 特記なき限りステンレス片面フラッシュ加工の上、壁と同仕上とする。

15. 自動ドア点検扉 特記なき限り衝突防止サインφ200に設けること。

17. 耐火ボード 特記なき限り仕上はEP塗装(濃グリーンN20)とする。

18. 開き戸 妻面小口は表面材と別色塗装又は、カチングシートとする。

19. ドアストップ

20. 消火栓用扉

21. キーボックス 1か所、事務室内に設置。

22. 点検口錠 シリンダーカバー付きカムロック

設計者

一級建築士 一級建築士 一級建築士 一級建築士 一級建築士 一級建築士

第286776号 第298249号 第386121号 第000000号 第313839号 第6211号

渡邊 和幸 土生 達哉 山本 匠希 梅垣 大雅 池田 爽 高原 正行 浅山 明 外山 博文

法適合確認種 検証者

設計番号 17992

特記

徳島県土整備部営繕課

●工事名 徳島県鳴門総合運動公園野球場改築工事のうち建築工事(第1工区)

●図面名 建具工事特記仕様書

●図面番号 A-097

●縮尺 -

AZUSA SEKKEI Architects, Engineers & Consultants 株式会社 宮建築設計 MIYA Architect's Office 株式会社 特設計 関西支社 一級建築士事務所 徳島県徳島市 徳島県知事登録第1105号



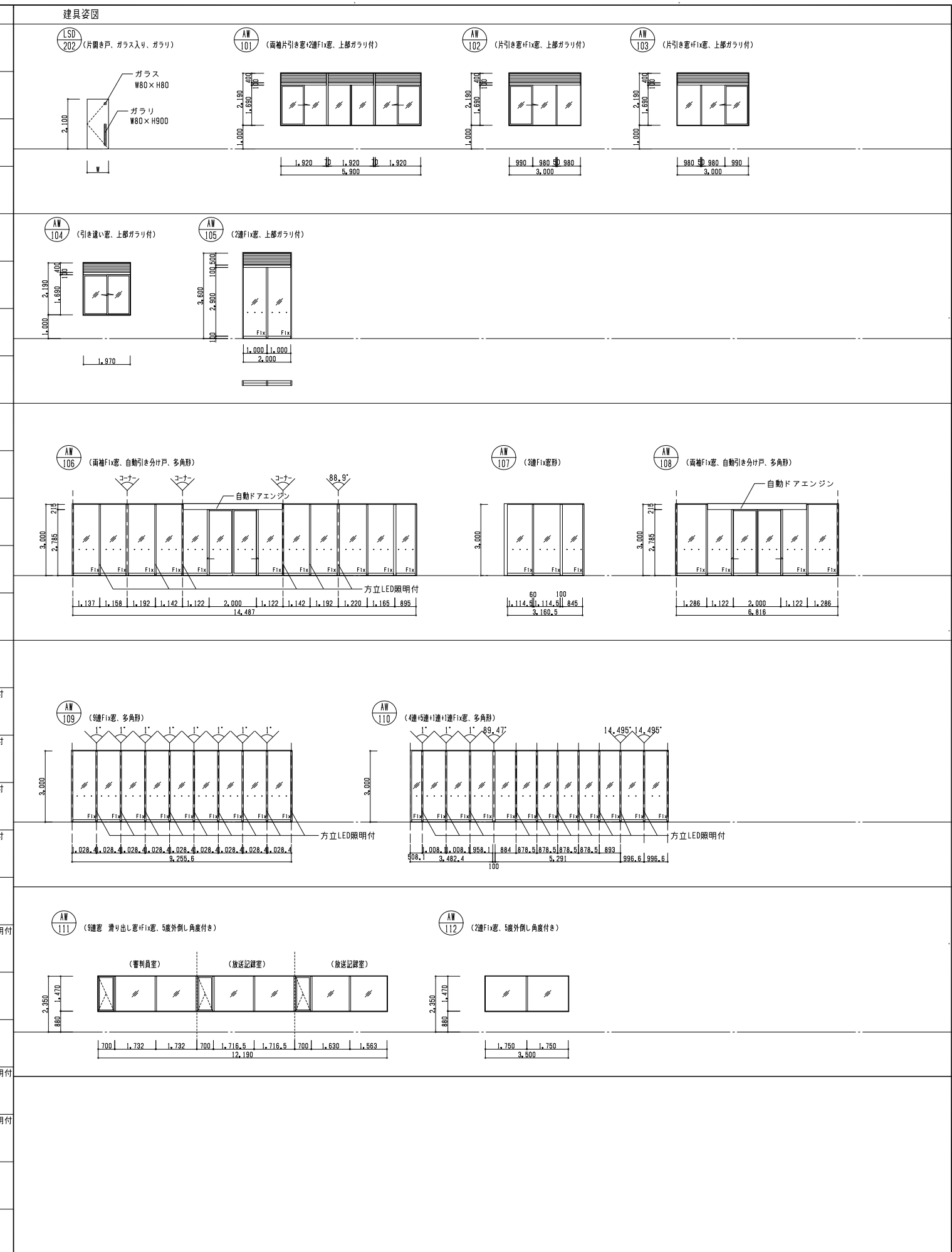
Table of building materials and components including aluminum profiles, glass types, and window hardware. It includes various classification codes and technical specifications for different materials and finishes.

Table of window types and symbols, detailing fire and safety standards. It lists specific window models (e.g., D11, D21) and their corresponding fire resistance and safety ratings.

Table of window specifications and construction details for the 'Backnet Stand' building. It provides detailed dimensions, materials, and performance metrics for various window types across different rooms (e.g., SD-101, SD-102).



バックネット裏スタンド 建具表																
種別 番号	取付場所	形態	建具寸法 W x H x D1 x D2	個数	仕上	性能	ガラス	取合(形状・材質・仕上)			ガラリ		金物	法	備考	
								水切	隠蔽	取付	形状 有効率	H				仕上
LSD-201	員貸室	D22 (親子開き戸、ガラス入り)	1,300 x 2,100 x 40 x 190	1	SOP	SAT GW充填(24kg/m <sup>3</sup> )	F4 80 x 1,800	-	-	スチール 16 SUS BI	-	-	K6	-	・10-01,12	
LSD-202	WC	(片開き戸、ガラス入り、ガラリ) 右記	900 x 2,100 x 40 x 135	1	SOP		F4 80 x 80	-	-	スチール 16 SOP BI	TD-23 35%	80 x 900	SOP	K5	・10-04,12,28	
LSD-203	控室1,2,3	D22 (親子開き戸、ガラス入り)	1,300 x 2,100 x 40 x 190	3	SOP	SAT GW充填(24kg/m <sup>3</sup> )	F4 80 x 1,800	-	-	スチール 16 SOP BI	-	-	K6	-	・10-01,12	
LSD-204	湯沸室	D14 (片開き戸、ガラス、スリット)	900 x 2,100 x 40 x 164	2	SOP		F4 80 x 1,800	-	-	スチール 16 SOP BI	TD-12 100%	11 x 1,800	SOP	K5	・10-07,12	
SF-101	男女トイレ	(三方枠)	1,000 x 2,100 x 15 x 230	2	SOP			-	-	スチール 16 SOP BI	-	-			・10-47	
SF-201	男女トイレ	(三方枠)	1,000 x 2,100 x 15 x 230	4	SOP			-	-	スチール 16 SOP BI	-	-			・10-47	
SF-202	男女トイレ	(整枠)	x 2,600 x 15 x 230	2	SOP			-	-	スチール 16 SOP	-	-			・10-47	
AW-101	会議室	(両袖片引き窓+2連Fix窓、 上部ガラリ付)	5,900 x 2,190 x x 70	3	B-2		FL6+A6+FL6	ア ミ B-2	ス チ ー ル 16 SOP	ス チ ー ル 16 SOP	-	G3 30%	400	ア ミ B-2	SUS防鳥網、網戸、 OPL,AS	・タ'外接続L付
AW-102	会議室	(片引き窓+Fix窓、上部ガラリ付)	3,000 x 2,190 x x 70	3	B-2		FL6+A6+FL6	ア ミ B-2	ス チ ー ル 16 SOP	ス チ ー ル 16 SOP	-	G3 30%	400	ア ミ B-2	SUS防鳥網、網戸、 OPL,AS	・タ'外接続L付
AW-103	会議室	(片引き窓+Fix窓、上部ガラリ付)	3,000 x 2,190 x x 70	2	B-2		FL6+A6+FL6	ア ミ B-2	ス チ ー ル 16 SOP	ス チ ー ル 16 SOP	-	G3 30%	400	ア ミ B-2	SUS防鳥網、網戸、 OPL,AS	・タ'外接続L付
AW-104	会議室	(引き違い窓、上部ガラリ付)	1,970 x 2,190 x x 70	1	B-2		FL6+A6+FL6	ア ミ B-2	ス チ ー ル 16 SOP	ス チ ー ル 16 SOP	-	G3 30%	400	ア ミ B-2	SUS防鳥網、網戸、 OPL,AS	・タ'外接続L付
AW-105	EVホール	(2連Fix窓、上部ガラリ付)	2,000 x 3,600 x x 70	1	B-2		FL6+A6+FL6	ア ミ B-2	ス チ ー ル 16 SOP	ス チ ー ル 16 SOP	-	G3 30%	500	ア ミ B-2	AS	
AW-106	風除室	(両袖Fix窓、自動引き分け戸、多角形)	14,487 x 3,000 x x 100	1	B-2		FL6+A6+FL6 扉部 T12 網散防止7A貼	ア ミ B-2	ス チ ー ル 16 SOP	ス チ ー ル 16 SOP	-	-	-	K9,自動ドアエンジン	・方立LED照明付	
AW-107	風除室	(3連Fix窓形)	3,160.5 x 3,000 x x 100	1	B-2		FL6+A6+FL6	ア ミ B-2	ス チ ー ル 16 SOP	ス チ ー ル 16 SOP	-	-	-	AS		
AW-108	風除室	(両袖Fix窓、自動引き分け戸)	5,816 x 3,000 x x 100	1	B-2		FL6+A6+FL6 扉部 T12 網散防止7A貼	ア ミ B-2	ス チ ー ル 16 SOP	ス チ ー ル 16 SOP	-	-	-	K9,自動ドアエンジン		
AW-109	エントランスホール	(9連Fix窓、多角形)	9,255.6 x 3,000 x x 100	1	B-2		FL6+A6+FL6	ア ミ B-2	ス チ ー ル 16 SOP	ス チ ー ル 16 SOP	-	-	-	AS	・方立LED照明付	
AW-110	エントランスホール	(4連+6連+1連+1連Fix窓、多角形)	3,482.4+100+ 5,291 x 3,000 x +996.6+996.6	1	B-2		FL6+A6+FL6	ア ミ B-2	ス チ ー ル 16 SOP	ス チ ー ル 16 SOP	-	-	-	AS	・方立LED照明付	
AW-111	審判員室 放送・記録室	(9連窓 滑り出し窓+Fix窓、 5度外倒し角度付き)	12,190 x 1,470 x (実長さ1,480.5)	1	B-2		FL6+A6+FL6	ア ミ B-2	ス チ ー ル 16 SOP	ス チ ー ル 16 SOP	-	-	-	AS		
AW-112	本都役員室1 本都役員室2 来賓室	(2連Fix窓、5度外倒し角度付き)	3,500 x 1,470 x (実長さ1,480.5)	5	B-2		FL6+A6+FL6	ア ミ B-2	ス チ ー ル 16 SOP	ス チ ー ル 16 SOP	-	-	-	AS		



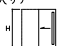
設計者				法適合確認				検査者		設計番号		特記	
一級建築士	一級建築士	一級建築士	一級建築士	一級建築士	一級建築士	一級建築士	一級建築士	一級建築士	一級建築士	一級建築士	一級建築士	一級建築士	一級建築士
第286776号	第298249号	第386121号	第000000号	第313839号	第6211号	第313839号	第6211号	第313839号	第6211号	第313839号	第6211号	第313839号	第6211号
渡邊 和幸	土生 達哉	山本 匡希	梅垣 大雅	池田 爽	高原 正行	浅山 明	外山 博文	浅山 明	外山 博文	浅山 明	外山 博文	浅山 明	外山 博文

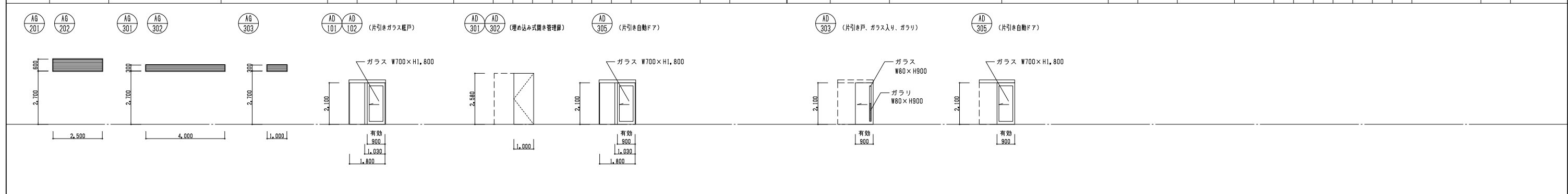
**AZUSA SEKKEI**  
Architects, Engineers & Consultants  
株式会社 梓設計 関西支社  
一級建築士事務所登録 大阪(特)第2204号


**MIYA Architect's Office**  
株式会社 宮建築設計  
一級建築士事務所登録 徳島県知事登録第11050号

バックネット裏スタンド 建具表													建具図					
種別 番号	取付場所	形態	建具寸法 W x H x D1 x D2	個数	仕上	性能	ガラス	取合(形状・材質・仕上)			ガラリ		金物	法	備考	AW 113 (4連Fix窓、5度外倒し角度付き)	AW 114 (Fix窓、5度外倒し角度付き)	AW 115 (片袖Fix窓+ガラス庇面開き扉)
								水切	隠板	隠線	形状	H						
AW - 113	記者室	(4連Fix窓、5度外倒し角度付き) 右記	8,025 x 1,470 x (実長さ1,480,5)	1	B-2		FL6+A6+FL6	ア B-2	ス 1.6	ス 1.6			AS					
AW - 114	キーパー室	(Fix窓、5度外倒し角度付き) 右記	800 x 1,470 x (実長さ1,480,5)	1	B-2		FL6+A6+FL6	ア B-2	ス 1.6	ス 1.6			AS					
AW - 115	選手用廊下	(片袖Fix窓+ガラス庇面開き扉) 右記	2,500 x 2,100 x	2	B-2		FL6+A6+FL6	ア B-2	ス 1.6	ス 1.6			HHL, CL(C), LH(S), DC, FR, Z, DS, AS					
AW - 201	貴賓室 控室2	(片引き窓+Fix窓、上部ガラリ付) 右記	3,000 x 2,200 x	2	B-2		FL6+A6+FL6	ア B-2	ス 1.6	ス 1.6	G3 30%	400	SUS防鳥網、網戸、 OPL, AS	・タ'外接続L付				
AW - 202	貴賓室 控室1,3	(片引き窓+Fix窓、上部ガラリ付) 右記	3,000 x 2,200 x	3	B-2		FL6+A6+FL6	ア B-2	ス 1.6	ス 1.6	G3 30%	400	SUS防鳥網、網戸、 OPL, AS	・タ'外接続L付				
AW - 203	廊下	(引き違い窓、上部ガラリ付) 右記	2,500 x 2,200 x	1	B-2		FL6+A6+FL6	ア B-2	ス 1.6	ス 1.6	G3 30%	400	SUS防鳥網、網戸、 OPL, AS	・タ'外接続L付				
AW - 204	ホール	(両袖Fix窓、自動引き分け戸) 右記	14,670 x 2,700 x	1	B-2		FL6+A6+FL6 扉部 T12 網戸部 T12 網戸部 T12	ア B-2	ス 1.6	ス 1.6			K9, 自動ドアエンジン					
AW - 205	EVホール	(2連Fix窓) 右記	2,000 x 2,700 x	1	B-2		FL6+A6+FL6	ア B-2	ス 1.6	ス 1.6			AS					
AW - 301	VIP室	(両袖滑り出し窓+Fix窓) 右記	4,100 x 1,495 x	1	B-2		FL6+A6+FL6	ア B-2	ス 1.6	ス 1.6			AS					
AW - 302	放送ブース	(両袖滑り出し窓+Fix窓) 右記	4,100 x 1,495 x	1	B-2		Fix部: FL6+A6+FL6 扉部: FL6+A6+FL6	ア B-2	ス 1.6	ス 1.6			AS					
AW - 303	放送ブース	(両袖滑り出し窓+Fix窓) 右記	4,100 x 1,495 x	1	B-2		FL6+A6+FL6	ア B-2	ス 1.6	ス 1.6			AS					
AW - 304	放送ブース	(両袖滑り出し窓+Fix窓) 右記	4,100 x 1,495 x	1	B-2		FL6+A6+FL6	ア B-2	ス 1.6	ス 1.6			AS					
AW - 305	EVホール	(2連Fix窓) 右記	2,000 x 2,700 x	1	B-2		FL6+A6+FL6	ア B-2	ス 1.6	ス 1.6			AS					
AG - 101	選手用廊下	右記	2,000 x 700 x	1	B-2			ア B-2			G3 30%	700	SUS防鳥網, AS	・タ'外接続L付				
AG - 102	医務室	右記	3,000 x 700 x	1	B-2			ア B-2			G3 30%	700	SUS防鳥網, AS	・タ'外接続L付				
AG - 103	多目的更衣室	右記	3,000 x 400 x	1	B-2			ア B-2			G3 30%	400	SUS防鳥網, AS	・タ'外接続L付				
AG - 104	応接室	右記	3,000 x 700 x	1	B-2			ア B-2			G3 30%	700	SUS防鳥網, AS	・タ'外接続L付				
AG - 105	倉庫	右記	1,200 x 700 x	1	B-2			ア B-2			G3 30%	700	SUS防鳥網, AS	・タ'外接続L付				

一級建築士 第286776号 渡邊 和幸	一級建築士 第298249号 土生 達哉	一級建築士 第386121号 山本 匡希	一級建築士 第000000号 梅垣 大雅	一級建築士 第313839号 池田 爽	一級建築士 第313839号 高原 正行	法適合確認欄 設備設計一級建築士 第6211号 浅山 明	検証者 外山 博文	設計番号 17992	特記	徳島県県土整備部営繕課	●工事名 徳島県鳴門総合運動公園野球場改築工事のうち建築工事(第1工区) ●図面名 建具表(4)バックネット裏スタンド	●図面番号 A-101 ●縮尺 A1:S=1/50 A3:S=1/100	AZUSA SEKKEI Architects, Engineers & Consultants 株式会社 梓設計 関西支社 一級建築士事務所登録 大阪(特)第3204号	株式会社 宮建築設計 MIYA Architect's Office 一級建築士事務所登録 徳島県知事登録第11050号
----------------------------	----------------------------	----------------------------	----------------------------	---------------------------	----------------------------	---------------------------------------	--------------	---------------	----	-------------	--	--	--	--

バックネット裏スタンド 建具表																																					
種別 番号	取付場所	形態	建具寸法 W x H x D1 x D2	個数	仕上	性能	ガラス	取合(形状・材質・仕上)				ガラリ			金物	法	備考	種別 番号	取付場所	形態	建具寸法 W x H x D1 x D2	個数	仕上	性能	ガラス	取合(形状・材質・仕上)				ガラリ			金物	法	備考		
								水切	隠板	隠線	くすび	形状	H	仕上												水切	隠板	隠線	くすび	形状	H	仕上					
AG-201	員貸室	下記	2,500 x 600 x x 70	1	B-2			7mm			G3	600	7mm	SUS防鳥網, AS		・9'外接続L付	AF-301	男女トイレ	(整絆)	x 2,600 x 15 x 167	8	B-2														・10-47	
AG-202	控室	下記	2,500 x 600 x x 70	1	B-2			7mm			G3	600	7mm	SUS防鳥網, AS		・9'外接続L付																					
																		SS-201	ホール	S11 (電動重量シャッター)	3,945 x 2,700 x x	1	SOP					シャッターBOX, ガイドレール, AS 座板SUS(障害物感知 装置付)								・10-52 ・危険物検知装置 ・注意喚起装置 ・レールまぐさSUSHL	
AG-301	男女トイレ	下記	4,000 x 300 x x 70	2	B-2			7mm			G3	300	7mm	SUS防鳥網, AS		・9'外接続L付	SS-202	ホール	S11 (電動重量シャッター)	3,945 x 2,700 x x	1	SOP					シャッターBOX, ガイドレール, AS 座板SUS(障害物感知 装置付)								・10-52 ・危険物検知装置 ・注意喚起装置 ・レールまぐさSUSHL		
AG-302	男女トイレ	下記	4,000 x 300 x x 70	2	B-2			7mm			G3	300	7mm	SUS防鳥網, AS		・9'外接続L付																					
AG-303	ベビールーム	下記	1,000 x 300 x x 70	1	B-2			7mm			G3	300	7mm	SUS防鳥網, AS		・9'外接続L付																					
AD-101	シャワー室	(片引きガラス扉) 下記	1,030 x 2,100 x 40 x 230 (有効900)	4	B-2		T5 700 x 1,800 (不透明フィルム貼)			7mm	SUS B2																										
AD-102	シャワー室	(片引きガラス扉) 下記	1,030 x 2,100 x 40 x 230 (有効900)	1	B-2		T5 700 x 1,800 (不透明フィルム貼)			7mm	SUS B2																										
AD-301	男女トイレ	(埋め込み式開き管理扉) 下記	1,000 x 2,580 x 40 x 250	2	B-2					7mm	SUS B1			AH, CL(C), 据込ハット, AS		・管理扉 ・10-38, 47																					
AD-302	男女トイレ	(埋め込み式開き管理扉) 下記	1,000 x 2,580 x 40 x 250	2	B-2					7mm	SUS B1			AH, CL(C), 据込ハット, AS		・管理扉 ・10-38, 47																					
AD-303	多機能トイレ	(片引き戸, ガラス入り, ガラリ) 下記	1,030 x 2,100 x 40 x 250 (有効900)	2	B-2		F4 80 x 900			7mm	SUS B2	10-23 80 x 900 35%	7mm			・10-12, 13, 23																					
AD-304	授乳室	D42 (片引き戸, ガラス入り) 	1,030 x 2,100 x 40 x 230 (有効900)	1	B-2		F4 80 x 1,800			7mm	SUS B5					・10-12, 13, 23																					
AD-305	EVホール	(片引き自動ドア) 下記	1,030 x 2,100 x 40 x 230 (有効900)	1	B-2		T8 700 x 1,800 (防衝突型7mm貼)			7mm	SUS B5			K9, 自動ドアエンジン																							



設計者							法適合確認欄		検証者		設計番号		特記		徳島県土整備部営繕課		●工事名 徳島県鳴門総合運動公園野球場改築工事のうち建築工事(第1工区)		●図面番号 A-102		 	
一級建築士 第286776号 渡邊 和幸	一級建築士 第298249号 土生 達哉		一級建築士 第386121号 山本 匡希	一級建築士 第000000号 梅垣 大雅	一級建築士 第313839号 池田 爽	一級建築士 第313839号 高原 正行	設備設計一級建築士 第6211号 浅山 明		外山 博文	17992						●図面名 建具表(5)バックネット裏スタンド	●縮尺 A1:S=1/50 A3:S=1/100					